

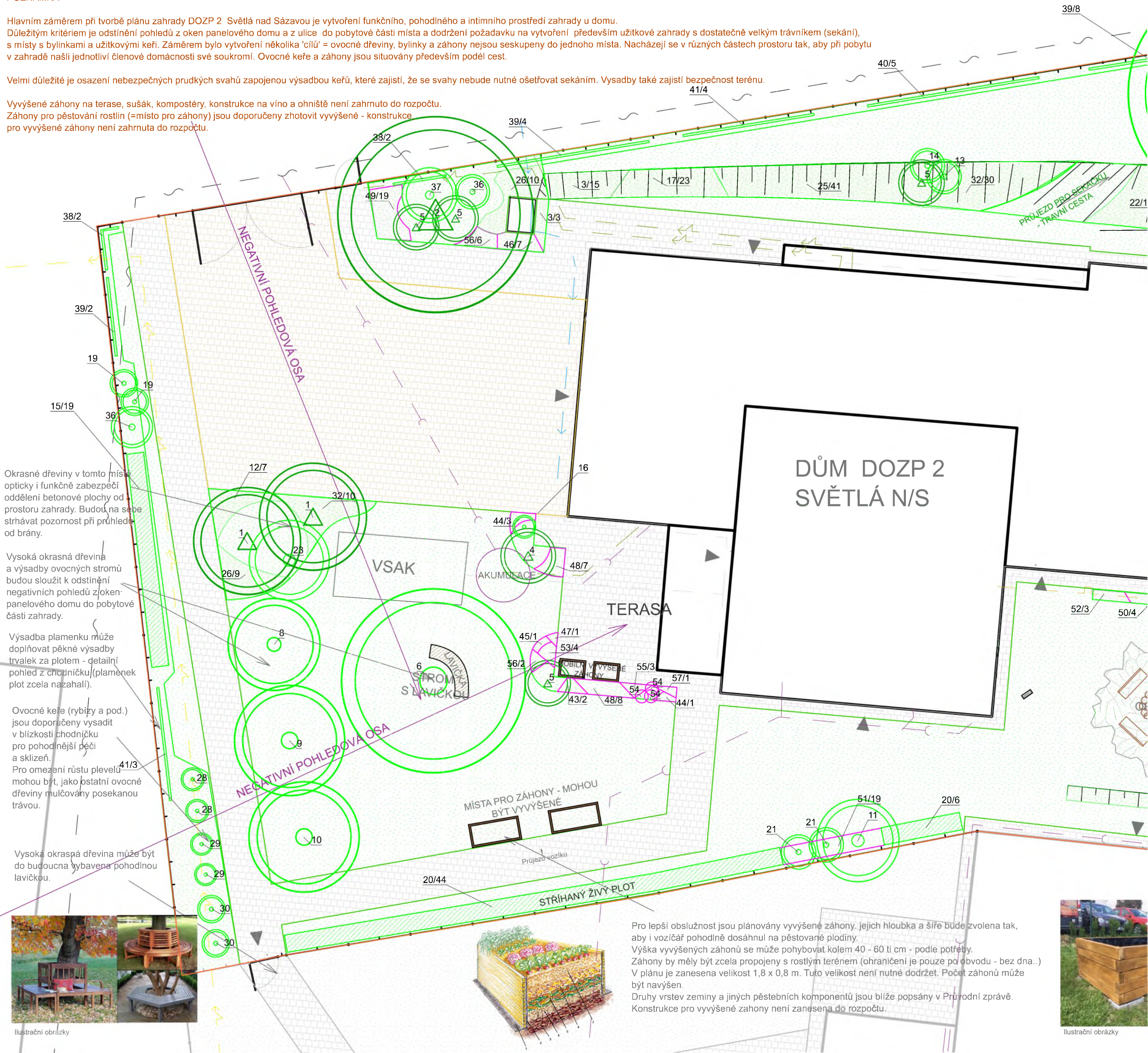
<u>MÍRA PODPORY</u>	<u>CO BY POTŘEBOVALI MÍT</u>	<u>CO DOKÁŽOU DĚLAT</u>
VYSOKÁ	RELAX, VONAVÉ, BAREVNÉ KVĚTINY, NE JEDOVATÉ, ČESTIČKY PRO VOZÍČKÁŘE	O ZAHRADU SE NEJSOU SCHOPNI STARAT, MOŽNOST MOBILNÍCH ZAHONŮ, KTERÉ SI PŘÍVEZEME Z HAJE

POZNÁMKA

Hlavním záměrem při tvorbě plánu zahrady DOZP 2 Světla nad Sázavou je vytvoření funkčního, pohodlného a intimního prostředí zahrady u domu. Důležitým kritériem je odstínění pohledu z oken panelového domu a z ulice do pobytové části místa a dodržení požadavku na vytvoření především užitkové zahrady s dostatečně velkým trávnikem (sekání), s místy s bylinkami a užitkovými keři. Záměrem bylo vytvoření několika 'cílů' – ovocné dřeviny, bylinky a záhony nejsou seskupeny do jednoho místa. Nacházejí se v různých částech prostoru tak, aby při pobytu v zahradě našli jednotliví členové domácnosti své soukromí. Ovocné keře a záhony jsou situovány především podél cest.

Velmi důležité je osazení nebezpečných prudkých svahů zapojenou výsadbou keřů, které zajistí, že se svahy nebude nutné ošetřovat sekáním. Výsadby také zajistí bezpečnost terénu.

Vyvýšené záhony na terase, sušák, kompostéry, konstrukce na víno a ohniště není zahrnuto do rozpočtu. Záhony pro pěstování rostlin (=místo pro záhony) jsou doporučeny zhotovit vyvýšené - konstrukce pro vyvýšené záhony není zahrnuta do rozpočtu.

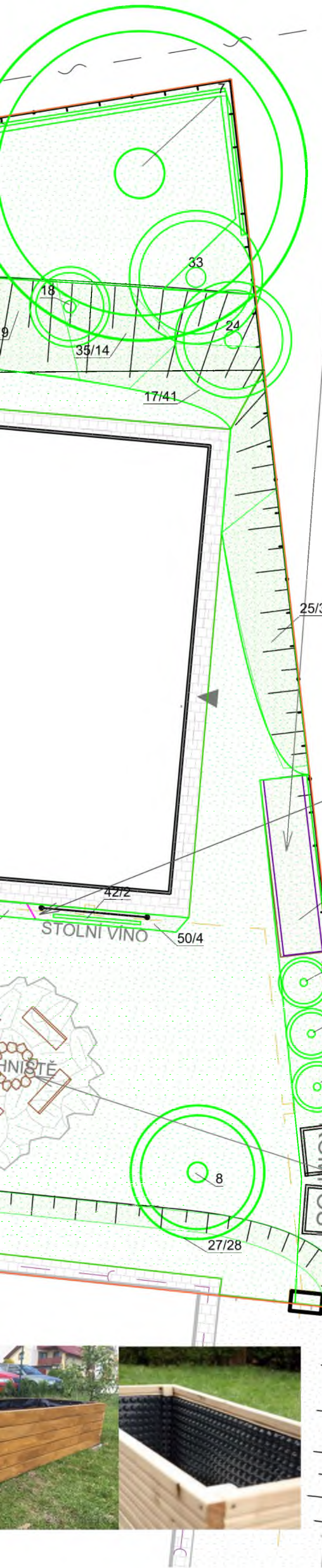


Seznam rostlin

Číslo	Vědecký název rostliny	Národní název rostliny	Nové
Jehličnaté stromy			
1	<i>Picea omorika</i>	smrk omorika	2 ks
2	<i>Pinus nigra</i>	borovice černá	1 ks
Jehličnaté keře			
3	<i>Juniperus horizontalis</i> 'Wiltonii'	jalovec polehlý 'Wiltonii'	18 ks
4	<i>Picea abies</i> 'Nidiformis'	smrk ztepilý	1 ks
5	<i>Pinus mugo</i> var. <i>pumilo</i>	borovice kleč	4 ks
Listnaté stromy			
6	<i>Aesculus x carnea</i> 'Briotii'	jírovec červený	1 ks
7	<i>Betula pendula</i>	bříza bělokorá	1 ks
8	<i>Malus x domestica</i>	jabloň domácí (polopozdní odr.)	2 ks
9	<i>Prunus domestica</i>	slivoň švestka modrá ryngle - ovocný strom	1 ks
10	<i>Prunus insititia</i>	slivoň obecná myrabelka - ovocný strom	1 ks
Listnaté keře			
11	<i>Amelanchier lamarckii</i>	muchovník Lamarckův	1 ks
12	<i>Azalea japonica</i>	dřevitá azalka, nízká-v do 0,5 m, v sortách	7 ks
13	<i>Buddleia davidii</i>	komule Davidova - nižší, do 1,5 m, modrá	1 ks
14	<i>Buddleia davidii</i>	komule Davidova - nižší, do 1,5 m, fialová	1 ks
15	<i>Carpinus betulus</i>	habr obecný - rostliny pro živý plot	19 ks

Číslo	Vědecký název rostliny	Národní název rostliny	Nové
Listnaté keře			
16	Caryopteris x clandonensis	ořechokřídlec clandonský	1 ks
17	Cotoneaster microphyllus 'Cochleatus'	skalník drobnolistý-stálezel.	64 ks
18	Forsythia x intermedia	zlatice prostřední	1 ks
19	Forsythia x intermedia 'Maluch'	zlatice prostřední 'Maluch'	2 ks
20	Ligustrum vulgare 'Atrovirens'	ptačí zob obecný	50 ks
21	Lonicera kamtschatica	zimolez kamčatský - kamč.borůvka,ov.keř	2 ks
22	Lonicera pileata	zimolez kloboukatý	19 ks
23	Magnolia x loebneri např. 'MERRILL'	šácholan Loebnerův, výš. v dosp cca 5m	1 ks
24	Physocarpus opulifolius 'Diabolo'	tavola kalinolistá 'Diabolo'	1 ks
25	Potentilla fruticosa 'Goldteppich'	mochna křovitá	71 ks
26	Potentilla fruticosa např. 'Goldstar','Goldfing	mochna křovitá- žlutá, v 60 cm	19 ks
27	Potentilla fruticosa např.'Pink Beauty'	mochna křovitá 'Pink Beauty' - růžová	28 ks
28	Ribes 1	rybíz (červenoplodé odrůdy)	2 ks
29	Ribes 3a	rybíz (černoplodé odrůdy stromkové)	2 ks
30	Ribes nidigrolaria	josta	2 ks
31	Rubus idaeus	maliník obecný	6 ks
32	Spiraea x bumalda 'Anthony Waterer'	tavolník nízký	40 ks
33	Syringa vulgaris 'Sensation'	šefík obecný 'Sensation'	1 ks
34	Vaccinium corymbosum	borůvka chocholičnatá (kanadská)	3 ks
35	Weigela florida 'Nana Purpurea'	vajgélie květnatá 'Nana Purpurea'	14 ks
36	Weigela florida 'Purpurea'	vajgélie květnatá	2 ks
37	Weigela florida 'Variegata'	vajgélie květnatá	1 ks





Pro maliny je potřeba vytvořit záhon s kořenovou bariérou hlubokou cca 50cm a oporou



Ilustrační obrázky

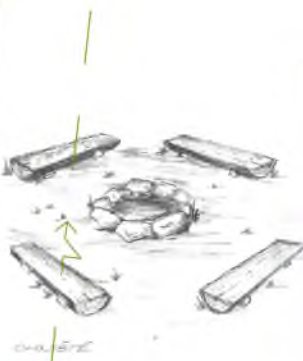
STOLNÍ VÍNO - bude umístěno na konstrukci, která bude vybudována ve spolupráci s Domovem Háj, stejně jako jiné konstrukce. Konstrukce může být ukotvena v zatluokačích hrotech/patkách, zavětrována ke zdi. Konstrukce bude mít rozměr š 2,5 m x v 2 m



Ilustrační obrázky



OHNIŠTĚ - prostor kolem ohniště je doporučeno pro jednodušší pohyb obyvatel domu zpevnit dlažbou v podobné barvě (tón v tónu), jako jsou ostatní dlažby v okolí domu a s obrubou ohniště z kamenů poskytnutých zadavatelem. Průměr dlažby je plánován cca 5 m, doporučena je dlažba Stone - Diton s drenážní vrstvou štěrku 16/32 10 cm, 4/8 3-5 cm, s okraji zpevněnými proti posunu betonem. Dlažďená plocha musí být v rovině s okolním terénem.



Ilustrační obrázky

- Lokalita - zájmové území
- 1 navržený listnatý strom /keř - číslo rostliny v Seznamu rostlin
- 3 navržený jehličnatý strom /keř - číslo rostliny v Seznamu rostlin
- stávající listnatý strom /keř
- stávající jehličnatý strom /keř
- travnatá plocha
- 12/ 5 plocha/záhon se zapojenými dřevinami - číslo rostlin v Seznamu rostlin/počet kusů na určeném místě
- 66/9 květinový záhon - číslo rostlin v Seznamu rostlin/počet kusů na určeném místě
- 107/5 výsadba cibulovin
- 78/1 65 okrasná tráva, soliterní trvalka - číslo rostlin v Seznamu rostlin/počet kusů na určeném místě
- stavba
- pěši, automobilová komunikace
- dlažba - pojezdová část
- dlažba - pochozí část
- opěrná zídka
- oplocení
- vstup, vjezd
- okrasné kameny
- svah
- lavička
- elektrické vedení
- vodovodní řád
- zahradni vodovodní ventil
- splaškové vedení, dešťová kanalizace
- kanalizace
- plynovod
- sdělovací vedení
- sdělovací vedení - nadzemní
- rozvody veřejného osvětlení
- veřejné osvětlení - svítidlo

ZALOŽENÍ A PŘÍPRAVA TRVALKOVÉHO ZÁHONU PŘED VÝSADBOU

- Důležité je důkladné odplevelení místa – postřik systémovým herbicidem – nejméně 2x
- Po odumření plevelu je potřebné plochu, kde bude založen záhon, zryt nebo zkulivátorovat
- Při rytí je možné zapracovat do zeminy kompost (popřípadě přidat pomalu působící hnojiva – např. rohovina, fosfátové sklo..). Pokud je půda těžší, je doporučeno přidat křemičitý písek.
- Záhony je potřeba urovnat a ponechat - týdny slehnout
- Optimální doba pro sázení trvalek je jaro, nebo časně léto – rostliny dobře zakoření a lépe přečkávají zimu.
- Záhon je doporučeno zamulčovat drobným štěrkem o velikosti zhruba 0,5 – 3 cm ve vrstvě cca 5 – 7 cm. Štěrk velmi pozitivně působí na vodní režim a do určité míry brání prorůstání plevelů.

Číslo	Vědecký název rostliny	Národní název rostliny	Nové
Popínavé rostliny			
38	Clematis x hybrida	plamének ušlechtilý v sortách	4 ks
39	Hedera helix	břečťan popínavý	14 ks
40	Parthenocissus tricuspidata 'Veitchii'	přisavník trojhrotý	5 ks
41	Schizandra chinensis	klanospařka čínská	7 ks
42	Vitis vinifera	réva vinná - stolní odr.	2 ks
Trvalky a trávy			
43	Echinacea purpurea 'Byby Swan Pink'	třapatka nachová - růž.nízká,50cm	2 ks
44	Helianthemum x hybridum	devaterník, v sortách	4 ks
45	Helianthemum x hybridum	devaterník - červený	1 ks
46	Helianthemum x hybridum 'Red Orient'	devaterník 'Red Orient'	7 ks
47	Iberis sempervirens	iberka vždyzelená	1 ks
48	Lavandula angustifolia 'Blue Scent'	levandule úzkolistá 'Blue Scent'-nižší kompa	15 ks
49	Lavandula angustifolia 'Hidcote'	levandule úzkolistá 'Hidcote' kompaktní	19 ks
50	Mentha piperita	máta peprná - v sortách	8 ks
51	Mentha piperita např.'Chocolate'	máta peprná 'Chocolate'	19 ks
52	Origanum vulgare	dobromysl obecná	3 ks
53	Rudbeckia fulgida 'Goldsturm'	třapatka 'Goldsturm'	4 ks
54	Salvia nemorosa např.'Caradonna','Ostfriesl	šalvěj hajní, tm.ston.,tm.modrof.v.50-60cm	3 ks
55	Santolina chamaecyparissus	svatolína	3 ks
56	Stachys byzantina 'Silver Carpet'	čistec	8 ks
57	Thymus x citriodorus	mateřídouška	1 ks

				TRANSFORMACE DOMOV HÁJ II	
				DOZP 2 - SVĚTLÁ n/S	
Projektoval	Ing. Markéta Majorová, DiS.	Ke Křížům 1298	Ledeč n/S	Datum	KVĚTEN 2020
Okres	HAVLÍČKŮV BROD	Místo	SVĚTLÁ n/S		
Investor	KRAJ VYSOČINA				
Stavba	SADOVÉ ÚPRAVY CHRÁNĚNÉHO BYDLENÍ - DOZP 2				
Lokalita	NA SÍDLIŠTI 288/A, SVĚTLÁ NAD SÁZAVOU				
OSAZOVACÍ PLÁN				Měřítko	Číslo přílohy
				1 : 100	6